

∴ **Company Profile** »



錦明實業股份有限公司

Jiin Ming Industry Co. Ltd.



Contents



1. 公司簡介	03
2. 企業沿革	04
3. 廠區製程項目	05
昆山錦承電子	
寧波旺泉電子	
4. 模具設計	06
5. CNC加工	07
6. 沖 壓	08
7. 表面處理	09
8. 奈米壓印	10



公司簡介

自1987年創立以來，33年間，錦明實業對於提供更好的服務內容不遺餘力，始終堅持以懇懇態度、服務精神，用心對待每一位客戶。

我們重視人才培育，珍視與員工及供應商的合作關係，建立互信、展現合作力量，導入全球發展思維，擴充國外據點，以更完備的分工系統，完善五金沖壓、塑膠射出、CNC等製程，同時提供設計上之專業建議，協助產出切合客戶應用所需之產品。

除了OEM代工外，我們亦提供原始設計製造(ODM)服務，自設計、打樣、製造到產出，降低無謂耗時成本，助長客戶之市場競爭力。

企業沿革



1987 創立
錦明實業股份有限公司

1990
榮獲飛利浦優良廠商認證

1993
評鑑通過全國第一家
ISO9000認證五金沖壓廠

1996
與飛利浦彩色監視管亞太區
建立合作夥伴關係

2000
投入鋁鎳合金製造生產

2003
投資昆山錦承電子
台南廠建立

2005
榮獲APPLE合格供應規格
官田廠與昆山廠擴建新廠房增加產能

2006
錦明實業股票上櫃

2008
併購寧波旺泉電子公司

2009
成立寧波大津貿易
旺泉數碼科技有限公司

2010
建立NID廠

2014
成立長奕升精密模具

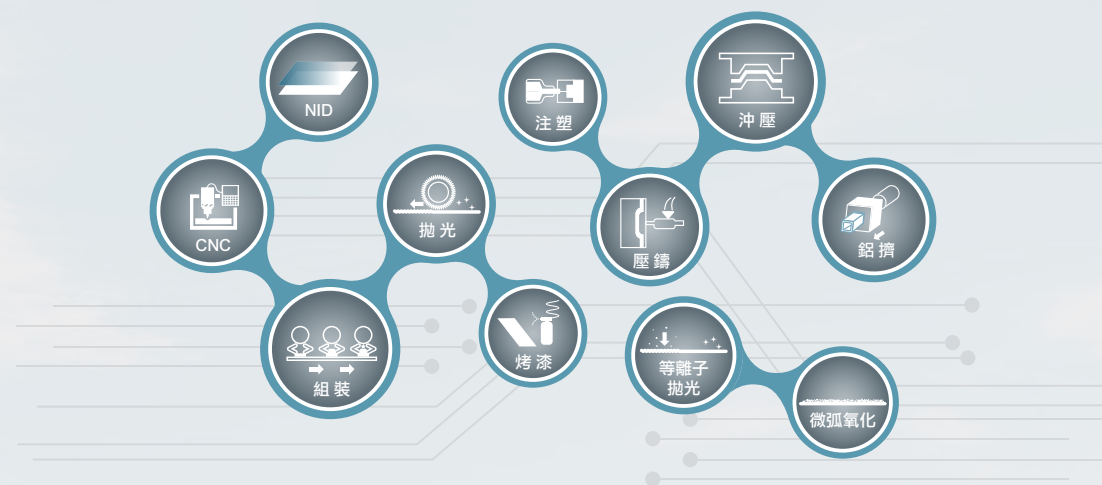
2016
建立昆山茂科奈米陶瓷

廠區製程項目

昆山錦承電子

主要產品

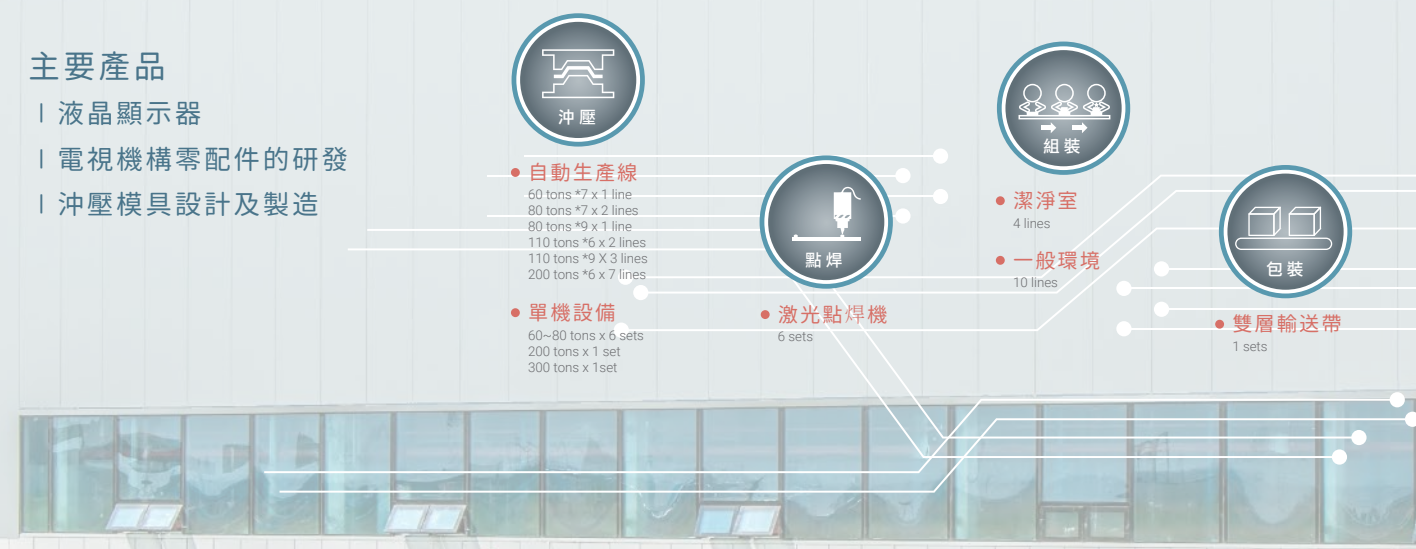
- | 筆記本電腦
- | 桌上型電腦
- | 手機及平板
- | 汽車類產品
- | 消費型電子產品



寧波旺泉電子

主要產品

- | 液晶顯示器
- | 電視機構零配件的研發
- | 沖壓模具設計及製造



- **自動生產線**
60 tons *7 x 1 line
80 tons *7 x 2 lines
80 tons *9 x 1 line
110 tons *6 x 2 lines
110 tons *9 X 3 lines
200 tons *6 x 7 lines
- **單機設備**
60~80 tons x 6 sets
200 tons x 1 set
300 tons x 1set

● **激光點焊機**
6 sets

● **潔淨室**
4 lines

● **一般環境**
10 lines

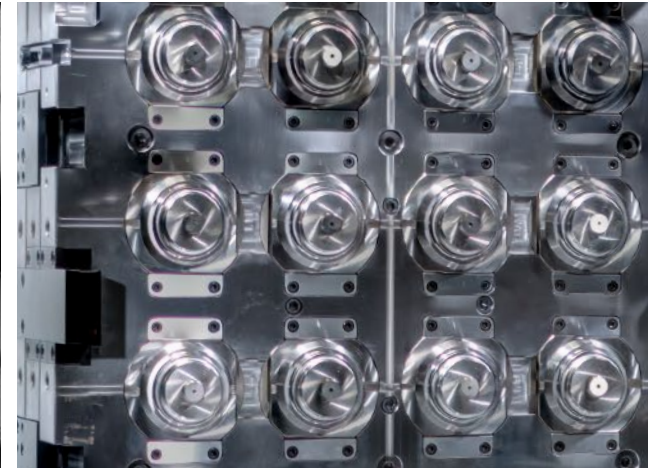
● **雙層輸送帶**
1 sets

模具設計

專業技術與豐富模具開發經驗，擁有自有模具廠，可提供設計評估模具設計到開模一貫式服務，輔以電腦化模流分析及最佳模穴數配置，縮短開發冗程，達至生產成本最佳化。

產品應用

- | 塑膠射出模
- | 沖壓五金模
- | 各式鑄塑模





CNC加工

精密銑床加工設備，輔以客製化生產能力，實現高效能，高競爭力之量產目標。

產品應用

- | 筆記型電腦
- | 手持式智能產品
- | 汽車零組件
- | 半導體載具

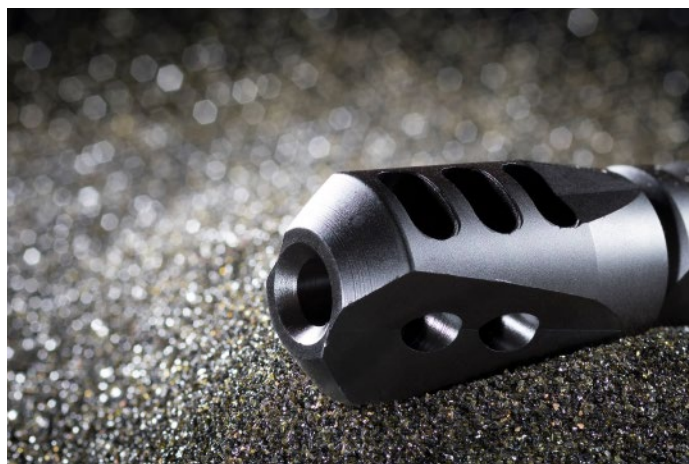
五金沖壓

由專業培訓技術人員嚴謹操作，搭配精密量測儀器管控生產品質，致力於提供高良率、高效率之客製化產品，達至經濟效益極佳化。

產品應用

- | 筆記本電腦沖壓件
- | NB Hinge Cover
- | 散熱片
- | 多媒體產品
- | 各式3C零件





表面處理

持續創新技術製程，嚴格管控工序品質，結合美學，提供多樣化表面處理，助長產品優勢競爭力，提升客戶品牌形象。

產品應用

| 拋光 | 噴砂 | 各式髮絲紋

奈米壓印

企業領先級製程、設備與材料管控，優化轉寫條件，提供細膩特殊之圖紋咬花，絕美色彩質感的極致展現。

產品應用

- | 陽極處理替代方案
- | 筆記型電腦
- | 手持式智能產品
- | 汽車零組件
- | 半導體載具





Jiin Ming Industry Co. Ltd.

THANK YOU